

Dell Inspiron 13z

Instrukcja użytkownika

Model komputera: Inspiron 5323
Model do celów prawnych: P31G
Typ do celów prawnych: P31G001



Uwagi, przestrogi i ostrzeżenia



UWAGA: Napis UWAGA wskazuje na ważną informację, która pozwala lepiej wykorzystać posiadany system komputerowy.




PRZESTROGA: Napis PRZESTROGA informuje o sytuacjach, w których postępowanie niezgodne z instrukcjami może doprowadzić do uszkodzenia sprzętu lub utraty danych.



OSTRZEŻENIE: Napis OSTRZEŻENIE informuje o sytuacjach, w których występuje ryzyko uszkodzenia sprzętu, obrażeń ciała lub śmierci.

© 2012 Dell Inc. Wszelkie prawa zastrzeżone.

Znaki towarowe użyte w tekście: Dell™, logo DELL i Inspiron™ są znakami towarowymi firmy Dell Inc.; Microsoft®, Windows® i logo przycisku Start systemu Windows  są znakami towarowymi lub zastrzeżonymi znakami towarowymi firmy Microsoft Corporation w Stanach Zjednoczonych i/lub w innych krajach; Bluetooth® jest zastrzeżonym znakiem towarowym firmy Bluetooth SIG, Inc. i jest używany przez firmę Dell na podstawie licencji.

Spis treści

1	Zanim zaczniesz	9
	Wyłącz komputer i wszystkie podłączone do niego urządzenia	9
	Instrukcje dotyczące bezpieczeństwa	9
	Zalecane narzędzia	10
2	Po zakończeniu serwisowania komputera . . .	11
3	Wymontowywanie przełącznika	13
	Procedura	13
4	Instalowanie przełącznika	15
	Procedura	15
5	Wymontowywanie pokrywy dolnej	17
	Procedura	17
6	Instalowanie pokrywy dolnej	19
	Procedura	19
	Po wykonaniu procedury	19
7	Wymontowywanie klawiatury	21
	Procedura	21
8	Instalowanie klawiatury	25
	Procedura	25
	Po wykonaniu procedury	25
9	Wymontowywanie podparcia dłoni	27
	Przed wykonaniem procedury	27
	Procedura	27
10	Instalowanie podparcia dłoni	29
	Procedura	29
	Po wykonaniu procedury	29

11 Wyjmowanie baterii	31
Przed wykonaniem procedury	31
Procedura	32
12 Instalowanie akumulatora	33
Procedura	33
Po wykonaniu procedury	33
13 Wymontowywanie modułów pamięci	35
Przed wykonaniem procedury	35
Procedura	35
14 Instalowanie modułów pamięci	37
Procedura	37
Po wykonaniu procedury	38
15 Wymontowywanie kart sieci bezprowadowej Mini-Card	39
Przed wykonaniem procedury	39
Procedura	40
16 Instalowanie karty Mini-Card sieci bezprowadowej	41
Procedura	41
Po wykonaniu procedury	42
17 Wyjmowanie baterii pastylkowej	43
Przed wykonaniem procedury	43
Procedura	44
18 Instalowanie baterii pastylkowej	45
Procedura	45
Po wykonaniu procedury	45
19 Wymontowywanie złącza zasilacza	47
Przed wykonaniem procedury	47
Procedura	48

20 Instalowanie złącza zasilacza	49
Procedura.	49
Po wykonaniu procedury	49
21 Wymontowywanie dysku twardego	51
Przed wykonaniem procedury.	51
Procedura.	52
22 Instalowanie dysku twardego	55
Procedura.	55
Po wykonaniu procedury	55
23 Wymontowywanie płyty we/wy	57
Przed wykonaniem procedury.	57
Procedura.	58
24 Montaż płyty we/wy	61
Procedura.	61
Po wykonaniu procedury	61
25 Wymontowywanie wentylatora	63
Przed wykonaniem procedury.	63
Procedura.	64
26 Montowanie wentylatora	65
Procedura.	65
Po wykonaniu procedury	65
27 Wymontowywanie głośników	67
Przed wykonaniem procedury.	67
Procedura.	68
28 Instalowanie głośników	69
Procedura.	69
Po wykonaniu procedury	69
29 Demontaż płyty LED	71
Przed wykonaniem procedury.	71
Procedura.	72


30	Montaż płyty LED	73
	Procedura.	73
	Po wykonaniu procedury	73
31	Wyjmowanie płyty systemowej	75
	Przed wykonaniem procedury.	75
	Procedura.	76
32	Wymiana płyty systemowej	79
	Procedura.	79
	Po wykonaniu procedury	79
	Wprowadzanie kodu Service Tag w systemie BIOS	80
33	Demontaż radiatora procesora	81
	Przed wykonaniem procedury.	81
	Procedura.	81
34	Montaż radiatora procesora	83
	Procedura.	83
	Po wykonaniu procedury	83
35	Wymontowywanie zespołu wyświetlacza	85
	Przed wykonaniem procedury.	85
	Procedura.	86
36	Instalowanie zespołu wyświetlacza	87
	Procedura.	87
	Po wykonaniu procedury	87
37	Wymontowywanie oprawy wyświetlacza	89
	Przed wykonaniem procedury.	89
	Procedura.	89
38	Instalowanie oprawy wyświetlacza	91
	Procedura.	91
	Po wykonaniu procedury	91
39	Wymontowywanie panelu wyświetlacza	93
	Przed wykonaniem procedury.	93
	Procedura.	94

40 Instalowanie panelu wyświetlacza	97
Procedura.	97
Po wykonaniu procedury	97
41 Wymontowywanie zawiasów	
 wyświetlacza	99
Przed wykonaniem procedury.	99
Procedura.	100
42 Instalowanie zawiasów wyświetlacza	101
Procedura.	101
Po wykonaniu procedury	101
43 Demontaż modułu kamery	103
Przed wykonaniem procedury.	103
Procedura.	103
44 Montaż modułu kamery.	105
Procedura.	105
Po wykonaniu procedury	105
45 Ładowanie systemu BIOS.	107

1

Zanim zaczniesz

Wyłącz komputer i wszystkie podłączone do niego urządzenia

 **PRZESTROGA:** Aby zapobiec utracie danych, przed wyłączeniem komputera zapisz i zamknij wszystkie otwarte pliki oraz zamknij wszystkie otwarte programy.

- 1 Zapisz i zamknij wszystkie otwarte pliki, a także zamknij wszystkie otwarte programy.
- 2 Aby wyłączyć komputer, postępuj zgodnie z instrukcjami, które zależą od systemu operacyjnego zainstalowanego w komputerze.


- *System Windows 8:*

Przesuń kursor myszy w prawy górny lub w lewy dolny róg ekranu, aby otworzyć pasek aplikacji, a następnie kliknij opcje **Settings** (Ustawienia) → **Power** (Zasilanie) → **Shut down** (Zamknij).

- *System Windows 7:*

Kliknij przycisk **Start** , a następnie kliknij polecenie **Shut Down** (Zamknij system).


System Microsoft Windows zostanie zamknięty, a komputer wyłączy się.


 **UWAGA:** Jeśli używasz innego systemu operacyjnego, wyłącz komputer zgodnie z instrukcjami odpowiednimi dla tego systemu.

- 3 Odłącz komputer oraz wszystkie podłączone urządzenia od gniazd elektrycznych.
- 4 Odłącz od komputera wszystkie kable telefoniczne i sieciowe oraz wszelkie podłączone urządzenia.
- 5 Po odłączeniu komputera od źródła zasilania naciśnij i przytrzymaj przez ok. 5 sekund przycisk zasilania, aby odprowadzić ładunki elektryczne z płyty systemowej.

Instrukcje dotyczące bezpieczeństwa

Aby zabezpieczyć komputer przed możliwością uszkodzenia i zapewnić sobie bezpieczeństwo, należy przestrzegać poniższych zaleceń dotyczących bezpieczeństwa.

 **OSTRZEŻENIE:** Przed przystąpieniem do wykonywania czynności wymagających otwarcia obudowy komputera należy zapoznać się z instrukcjami dotyczącymi bezpieczeństwa dostarczonymi z komputerem. Dodatkowe zalecenia dotyczące bezpieczeństwa można znaleźć na stronie internetowej Regulatory Compliance (Informacje o zgodności z przepisami prawnymi) pod adresem dell.com/regulatory_compliance.

 **OSTRZEŻENIE:** Przed otwarciem jakichkolwiek pokryw lub paneli należy odłączyć komputer od wszystkich źródeł zasilania. Po zakończeniu pracy należy najpierw zainstalować wszystkie pokrywy i panele oraz wkręcić wkręty, a dopiero potem podłączyć zasilanie.

- △ **PRZESTROGA:** Aby uniknąć uszkodzenia komputera, należy pracować na płaskiej i czystej powierzchni.
- △ **PRZESTROGA:** Karty i podzespoły należy trzymać za krawędzie i unikać dotykania wtyków i złączy.
- △ **PRZESTROGA:** Procedury wymagające otwarcia pokrywy komputera i dostępu do wewnętrznych podzespołów powinny być wykonywane tylko przez wykwalifikowanych serwisantów.
W instrukcjach dotyczących bezpieczeństwa można znaleźć więcej informacji o niezbędnych środkach ostrożności, pracy z wewnętrznymi podzespołami komputera i ochronie przed wyładowaniami elektrostatycznymi.
- △ **PRZESTROGA:** Przed dotknięciem dowolnego elementu wewnątrz komputera należy pozbyć się ładunków elektrostatycznych z ciała, dotykając dowolnej nielakierowanej powierzchni komputera, np. metalowych elementów z tyłu komputera. W trakcie pracy należy od czasu do czasu dotykać nielakierowanej powierzchni metalowej, aby odprowadzić ładunki elektrostatyczne, które mogłyby uszkodzić wewnętrzne podzespoły.
- △ **PRZESTROGA:** Przy odłączaniu kabla należy pociągnąć za wtyczkę lub uchwyt, a nie za sam kabel. Niektóre kable mają złącza z zatrzaskami lub nakrętki, które należy otworzyć lub odkręcić przed odłączeniem kabla.
Odłączając kable, należy je trzymać w linii prostej, aby uniknąć wygięcia styków w złączach. Podłączając kable, należy zwrócić uwagę na prawidłowe zorientowanie złączy i gniazd.
- △ **PRZESTROGA:** Aby odłączyć kabel sieciowy, należy najpierw odłączyć go od komputera, a następnie od urządzenia sieciowego.
- △ **PRZESTROGA:** Należy wyjąć wszelkie karty zainstalowane w czytniku kart 8 w 1, wciskając je.

Zalecane narzędzia

Procedury w tym dokumencie mogą wymagać użycia następujących narzędzi:

- Wkrętak krzyżakowy
- Plastikowy rysik

2

Po zakończeniu serwisowania komputera

Po zakończeniu wymiany i instalacji podzespołów należy wykonać następujące czynności:

- Przykręć wszystkie wkręty i sprawdź, czy żadne nieużywane wkręty nie pozostały wewnątrz komputera.
- Podłącz wszelkie urządzenia zewnętrzne, kable, karty i inne elementy odłączone przed przystąpieniem do pracy.
- Podłącz komputer i wszystkie urządzenia peryferyjne do gniazdek elektrycznych.



PRZESTROGA: Przed włączeniem komputera należy przykręcić wszystkie wkręty i sprawdzić, czy żadne nieużywane wkręty nie pozostały wewnątrz komputera. Pominięcie tej czynności może spowodować uszkodzenie komputera.

3

Wymontowywanie przełącznika

⚠ OSTRZEŻENIE: Przed przystąpieniem do wykonywania czynności wymagających otwarcia obudowy komputera należy zapoznać się z instrukcjami dotyczącymi bezpieczeństwa dostarczonymi z komputerem i wykonać procedurę przedstawioną w sekcji „Zanim zaczniesz” na stronie 9. Dodatkowe zalecenia dotyczące bezpieczeństwa można znaleźć na stronie internetowej Regulatory Compliance (Informacje o zgodności z przepisami prawnymi) pod adresem dell.com/regulatory_compliance.

Procedura

- 1 Odciągnij zwalniacz zatrzasku przełącznika na bok. Przełącznik zostanie wysunięty.
- 2 Wymij przełącznik z komputera.



- | | | | |
|---|----------------------------------|---|-------------|
| 1 | pokrywa wyświetlacza | 2 | przełącznik |
| 3 | zwalniacz zatrzasku przełącznika | | |

4

Instalowanie przełącznika

⚠ OSTRZEŻENIE: Przed przystąpieniem do wykonywania czynności wymagających otwarcia obudowy komputera należy zapoznać się z instrukcjami dotyczącymi bezpieczeństwa dostarczonymi z komputerem i wykonać procedurę przedstawioną w sekcji „Zanim zaczniesz” na stronie 9. Dodatkowe zalecenia dotyczące bezpieczeństwa można znaleźć na stronie internetowej Regulatory Compliance (Informacje o zgodności z przepisami prawnymi) pod adresem dell.com/regulatory_compliance.

Procedura

- 1 Dopasuj zaczepy na spodzie przełącznika do szczelin w pokrywie wyświetlacza i wciśnij przełącznik na miejsce.

🔧 UWAGA: Upewnij się, że zaczepy na przełączniku są prawidłowo zamocowane w szczelinach w pokrywie wyświetlacza.



1	przełącznik	2	zaczepy
3	szczeliny		

- 2 Wykonaj procedury przedstawione w rozdziale „Po zakończeniu serwisowania komputera” na stronie 11.

5

Wymontowywanie pokrywy dolnej

⚠ OSTRZEŻENIE: Przed przystąpieniem do wykonywania czynności wymagających otwarcia obudowy komputera należy zapoznać się z instrukcjami dotyczącymi bezpieczeństwa dostarczonymi z komputerem i wykonać procedurę przedstawioną w sekcji „Zanim zaczniesz” na stronie 9. Dodatkowe zalecenia dotyczące bezpieczeństwa można znaleźć na stronie internetowej Regulatory Compliance (Informacje o zgodności z przepisami prawnymi) pod adresem dell.com/regulatory_compliance.

Procedura


- 1 Zamknij wyświetlacz, jeśli jest otwarty, i obróć komputer spodem do góry.
- 2 Odkręć wkręt mocujący pokrywę do podstawy komputera.
- 3 Palcami podważ pokrywę dolną, aby ją oddzielić od podstawy komputera.
- 4 Zdejmij pokrywę dolną z podstawy komputera.



1	zaczepy	2	pokrywa dolna
3	wkręt mocujący		

6

Instalowanie pokrywy dolnej

 **OSTRZEŻENIE:** Przed przystąpieniem do wykonywania czynności wymagających otwarcia obudowy komputera należy zapoznać się z instrukcjami dotyczącymi bezpieczeństwa dostarczonymi z komputerem i wykonać procedurę przedstawioną w sekcji „Zanim zaczniesz” na stronie 9. Dodatkowe zalecenia dotyczące bezpieczeństwa można znaleźć na stronie internetowej Regulatory Compliance (Informacje o zgodności z przepisami prawnymi) pod adresem dell.com/regulatory_compliance.

Procedura

- 1 Wsuń zaczepy pokrywy dolnej w szczeliny w podstawie komputera i zatrzasknij pokrywę dolną.
- 2 Dokręć śrubę mocującą pokrywę do podstawy komputera.

Po wykonaniu procedury

Wykonaj procedury przedstawione w rozdziale „Po zakończeniu serwisowania komputera” na stronie 11.

7

Wymontowywanie klawiatury

⚠ OSTRZEŻENIE: Przed przystąpieniem do wykonywania czynności wymagających otwarcia obudowy komputera należy zapoznać się z instrukcjami dotyczącymi bezpieczeństwa dostarczonymi z komputerem i wykonać procedurę przedstawioną w sekcji „Zanim zaczniesz” na stronie 9. Dodatkowe zalecenia dotyczące bezpieczeństwa można znaleźć na stronie internetowej Regulatory Compliance (Informacje o zgodności z przepisami prawnymi) pod adresem dell.com/regulatory_compliance.

Procedura

⚠ PRZESTROGA: Klawisze klawiatury są delikatne, łatwo wypadają i ich włożenie na miejsce wymaga dużo czasu. Klawiaturę należy wyjmować i obchodzić się z nią ostrożnie.

- 1 Zamknij wyświetlacz, jeśli jest otwarty, i obróć komputer spodem do góry.
- 2 Wykręć wkręty mocujące klawiaturę do podstawy komputera.



- 3 Odwróć komputer i otwórz wyświetlacz, odchylając go najdalej, jak to możliwe.
- 4 Używając plastikowego rysika, zwolnij klawiaturę z zaczepów na podparciu dłoni i unieś ją powyżej podparcia dłoni.
- 5 Ostrożnie odwróć klawiaturę i połóż ją na podparciu dłoni.

△ PRZESTROGA: Klawiaturę należy wyjmować i obchodzić się z nią bardzo ostrożnie. Nieostrożne wykonywanie tych czynności może spowodować zarysowanie panelu wyświetlacza.



1 zaczepy (3)

2 plastikowy rysik

3 klawiatura

4 podparcie dłoni


- 6 Unieś zatrzask złącza i odłącz kabel klawiatury od złącza na płycie systemowej.
- 7 Wymij klawiaturę z komputera.



-
- | | |
|-------------------|--------------------|
| 1 zatrzask złącza | 2 kabel klawiatury |
|-------------------|--------------------|
-
- | |
|---------------|
| 3 zaczepy (4) |
|---------------|
-

8

Instalowanie klawiatury

 **OSTRZEŻENIE:** Przed przystąpieniem do wykonywania czynności wymagających otwarcia obudowy komputera należy zapoznać się z instrukcjami dotyczącymi bezpieczeństwa dostarczonymi z komputerem i wykonać procedurę przedstawioną w sekcji „Zanim zaczniesz” na stronie 9. Dodatkowe zalecenia dotyczące bezpieczeństwa można znaleźć na stronie internetowej Regulatory Compliance (Informacje o zgodności z przepisami prawnymi) pod adresem dell.com/regulatory_compliance.

Procedura

- 1 Wsuń kabel klawiatury w złącze na płycie systemowej i wciśnij dźwignię złącza, aby umocować kabel.
- 2 Wsuń zaczepy na spodzie klawiatury w szczeliny w podparciu dłoni i umieść klawiaturę na podparciu dłoni.
- 3 Delikatnie naciśnij krawędzie klawiatury, aby zabezpieczyć ją pod zaczepami w podparciu dłoni.
- 4 Zamknij wyświetlacz i obróć komputer spodem do góry.
- 5 Wkręć wkręty mocujące klawiaturę do podstawy komputera.

Po wykonaniu procedury

Wykonaj procedury przedstawione w rozdziale „Po zakończeniu serwisowania komputera” na stronie 11.

9

Wymontowywanie podparcia dłoni

⚠ OSTRZEŻENIE: Przed przystąpieniem do wykonywania czynności wymagających otwarcia obudowy komputera należy zapoznać się z instrukcjami dotyczącymi bezpieczeństwa dostarczonymi z komputerem i wykonać procedurę przedstawioną w sekcji „Zanim zaczniesz” na stronie 9. Dodatkowe zalecenia dotyczące bezpieczeństwa można znaleźć na stronie internetowej Regulatory Compliance (Informacje o zgodności z przepisami prawnymi) pod adresem dell.com/regulatory_compliance.

Przed wykonaniem procedury

- 1 Wymontuj pokrywę dolną. Patrz: „Wymontowywanie pokrywy dolnej” na stronie 17.
- 2 Wymontuj klawiaturę. Patrz: „Wymontowywanie klawiatury” na stronie 21.

Procedura

- 1 Zamknij wyświetlacz i obróć komputer spodem do góry.
- 2 Wykręć wkręty mocujące podparcie dłoni do podstawy komputera.



- 3 Odwróć komputer i otwórz wyświetlacz, odchylając go najdalej, jak to możliwe.
- 4 Wykręć wkręty mocujące podparcie dłoni do podstawy komputera.
- 5 Unieś zatrzaski złączy i pociągnij za uchwyty, aby odłączyć kabel klawiatury skrótów, kabel zespołu przycisku zasilania i kabel tabliczki dotykowej od złączy na płycie systemowej.

PRZESTROGA: Ostrożnie oddziel podparcie dłoni od zespołu wyświetlacza, uważając, aby nie uszkodzić zespołu wyświetlacza.

- 6 Za pomocą plastikowego rysika ostrożnie podważ i uwolnij zespół podparcia dłoni z podstawy komputera.



1 kabel zespołu przycisku zasilania	2 kabel tabliczki dotykowej
3 uchwyt	4 zatrzask złącza
5 kabel klawiatury skrótów	6 wkręty (4)
7 podparcie dłoni	8 plastikowy rysik



OSTRZEŻENIE: Przed przystąpieniem do wykonywania czynności wymagających otwarcia obudowy komputera należy zapoznać się z instrukcjami dotyczącymi bezpieczeństwa dostarczonymi z komputerem i wykonać procedurę przedstawioną w sekcji „Zanim zaczniesz” na stronie 9. Dodatkowe zalecenia dotyczące bezpieczeństwa można znaleźć na stronie internetowej Regulatory Compliance (Informacje o zgodności z przepisami prawnymi) pod adresem dell.com/regulatory_compliance.

Procedura

- 1 Umieść podparcie dłoni na podstawie komputera i delikatnie wciśnij na miejsce.
- 2 Wsuń kabel klawiatury skrótów, kabel zespołu przycisku zasilania i kabel tabliczki dotykowej w złącza na płycie systemowej, a następnie wciśnij zatrzaski złączy w celu zamocowania kabli.
- 3 Wkręć wkręty mocujące podparcie dłoni do podstawy komputera.
- 4 Zamknij wyświetlacz i obróć komputer spodem do góry.
- 5 Wkręć wkręty mocujące podparcie dłoni do podstawy komputera.

Po wykonaniu procedury

- 1 Zainstaluj z powrotem klawiaturę. Patrz: „Instalowanie klawiatury” na stronie 25.
- 2 Zainstaluj pokrywę dolną. Patrz: „Instalowanie pokrywy dolnej” na stronie 19.
- 3 Wykonaj procedury przedstawione w rozdziale „Po zakończeniu serwisowania komputera” na stronie 11.



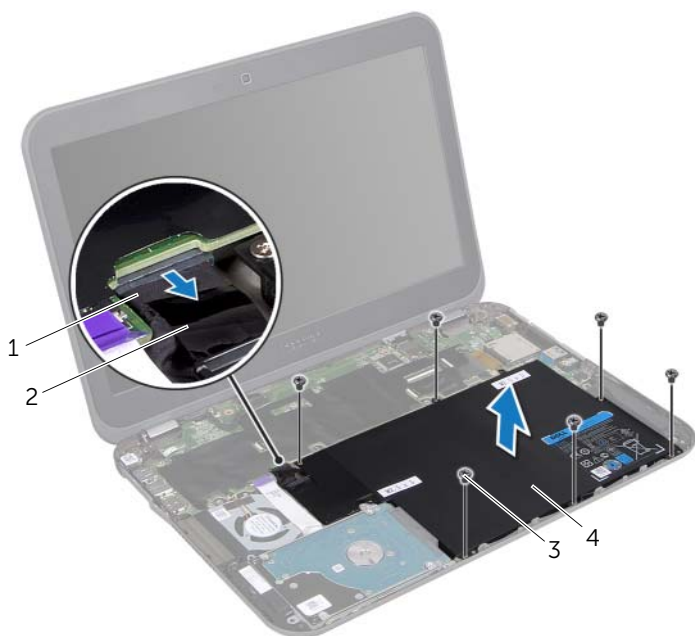
OSTRZEŻENIE: Przed przystąpieniem do wykonywania czynności wymagających otwarcia obudowy komputera należy zapoznać się z instrukcjami dotyczącymi bezpieczeństwa dostarczonymi z komputerem i wykonać procedurę przedstawioną w sekcji „Zanim zaczniesz” na stronie 9. Dodatkowe zalecenia dotyczące bezpieczeństwa można znaleźć na stronie internetowej Regulatory Compliance (Informacje o zgodności z przepisami prawnymi) pod adresem dell.com/regulatory_compliance.

Przed wykonaniem procedury

- 1 Wymontuj pokrywę dolną. Patrz: „Wymontowywanie pokrywy dolnej” na stronie 17.
- 2 Wymontuj klawiaturę. Patrz: „Wymontowywanie klawiatury” na stronie 21.
- 3 Wymontuj podparcie dłoni. Patrz: „Wymontowywanie podparcia dłoni” na stronie 27.

Procedura

- 1 Pociągnij za uchwyt kabla akumulatora, aby odłączyć kabel od złącza na płycie systemowej.
- 2 Wykręć wkręty mocujące akumulator do podstawy komputera.
- 3 Wyjmij akumulator z podstawy komputera.



1 kabel akumulatora	2 uchwyt
3 wkręty (6)	4 akumulator



OSTRZEŻENIE: Przed przystąpieniem do wykonywania czynności wymagających otwarcia obudowy komputera należy zapoznać się z instrukcjami dotyczącymi bezpieczeństwa dostarczonymi z komputerem i wykonać procedurę przedstawioną w sekcji „Zanim zaczniesz” na stronie 9. Dodatkowe zalecenia dotyczące bezpieczeństwa można znaleźć na stronie internetowej Regulatory Compliance (Informacje o zgodności z przepisami prawnymi) pod adresem dell.com/regulatory_compliance.

Procedura

- 1 Wyrównaj otwory na wkręty w akumulatorze z otworami na wkręty w podstawie komputera.
- 2 Wkręć wkręty mocujące akumulator do podstawy komputera.
- 3 Podłącz kabel akumulatora do złącza na płycie systemowej.

Po wykonaniu procedury

- 1 Zainstaluj podparcie dłoni. Patrz: „Instalowanie podparcia dłoni” na stronie 29.
- 2 Zainstaluj z powrotem klawiaturę. Patrz: „Instalowanie klawiatury” na stronie 25.
- 3 Zainstaluj pokrywę dolną. Patrz: „Instalowanie pokrywy dolnej” na stronie 19.
- 4 Wykonaj procedury przedstawione w rozdziale „Po zakończeniu serwisowania komputera” na stronie 11.

! **OSTRZEŻENIE:** Przed przystąpieniem do wykonywania czynności wymagających otwarcia obudowy komputera należy zapoznać się z instrukcjami dotyczącymi bezpieczeństwa dostarczonymi z komputerem i wykonać procedurę przedstawioną w sekcji „Zanim zaczniesz” na stronie 9. Dodatkowo zalecenia dotyczące bezpieczeństwa można znaleźć na stronie internetowej Regulatory Compliance (Informacje o zgodności z przepisami prawnymi) pod adresem dell.com/regulatory_compliance.

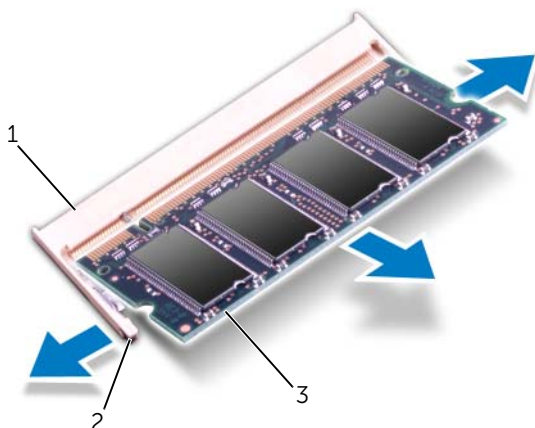
Przed wykonaniem procedury

- 1 Wymontuj pokrywę dolną. Patrz: „Wymontowywanie pokrywy dolnej” na stronie 17.
- 2 Wymontuj klawiaturę. Patrz: „Wymontowywanie klawiatury” na stronie 21.
- 3 Wymontuj podparcie dłoni. Patrz: „Wymontowywanie podparcia dłoni” na stronie 27.
- 4 Wyjmij akumulator. Patrz: „Wyjmowanie baterii” na stronie 31.

Procedura

! **PRZESTROGA:** Aby zapobiec uszkodzeniu złącza modułu pamięci, nie należy używać narzędzi do rozchylania klipsów zabezpieczających moduł pamięci.

- 1 Zamknij wyświetlacz i obróć komputer spodem do góry.
- 2 Ostrożnie rozchyl palcami klipsy zabezpieczające, znajdujące się na końcach każdego gniazda modułu pamięci, aż moduł odskoczy.
- 3 Wyjmij moduł pamięci z gniazda.



1	gniazdo modułu pamięci	2	klipsy zabezpieczające (2)
3	moduł pamięci		

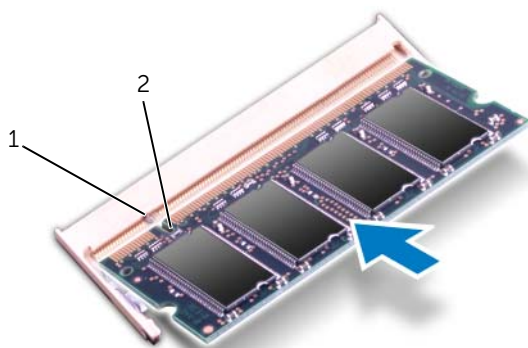
! **OSTRZEŻENIE:** Przed przystąpieniem do wykonywania czynności wymagających otwarcia obudowy komputera należy zapoznać się z instrukcjami dotyczącymi bezpieczeństwa dostarczonymi z komputerem i wykonać procedurę przedstawioną w sekcji „Zanim zaczniesz” na stronie 9. Dodatkowe zalecenia dotyczące bezpieczeństwa można znaleźć na stronie internetowej Regulatory Compliance (Informacje o zgodności z przepisami prawnymi) pod adresem dell.com/regulatory_compliance.

Procedura

△ PRZESTROGA: Jeśli moduły pamięci instalowane są w dwóch złączach, moduł w złączu oznaczonym etykietą „DIMM A” należy zainstalować przed zainstalowaniem drugiego modułu w złączu oznaczonym etykietą „DIMM B”.

- 1 Dopasuj wycięcie w module pamięci do zaczepu w złączu modułu pamięci.
- 2 Zdecydowanym ruchem wsuń moduł pamięci do gniazda pod kątem 45 stopni i wciśnij go, aż zostanie osadzony. Jeśli nie usłyszysz kliknięcia, wyjmij moduł pamięci i zainstaluj go ponownie.

✎ UWAGA: Nieprawidłowe zainstalowanie modułu pamięci może uniemożliwić uruchomienie komputera.



1 zaczep 2 wycięcie

- 3 Odwróć komputer i otwórz wyświetlacz, odchylając go najdalej, jak to możliwe.

Po wykonaniu procedury

- 1 Zamontuj akumulator. Patrz: „Instalowanie akumulatora” na stronie 33.
- 2 Zainstaluj podparcie dłoni. Patrz: „Instalowanie podparcia dłoni” na stronie 29.
- 3 Zainstaluj z powrotem klawiaturę. Patrz: „Instalowanie klawiatury” na stronie 25.
- 4 Zainstaluj pokrywę dolną. Patrz: „Instalowanie pokrywy dolnej” na stronie 19.
- 5 Wykonaj procedury przedstawione w rozdziale „Po zakończeniu serwisowania komputera” na stronie 11.
- 6 Włącz komputer.



OSTRZEŻENIE: Przed przystąpieniem do wykonywania czynności wymagających otwarcia obudowy komputera należy zapoznać się z instrukcjami dotyczącymi bezpieczeństwa dostarczonymi z komputerem i wykonać procedurę przedstawioną w sekcji „Zanim zaczniesz” na stronie 9. Dodatkowe zalecenia dotyczące bezpieczeństwa można znaleźć na stronie internetowej Regulatory Compliance (Informacje o zgodności z przepisami prawnymi) pod adresem dell.com/regulatory_compliance.



UWAGA: Firma Dell nie gwarantuje, że karty Mini-Card pochodzące z innych źródeł niż firma Dell będą pasowały do tego komputera, i nie zapewnia dla nich pomocy technicznej.

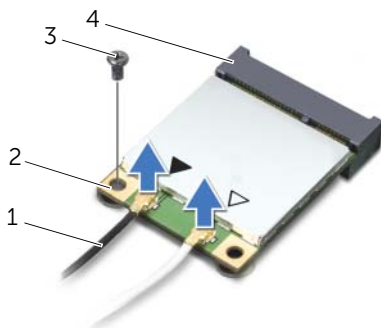
Jeśli kartę Mini-Card zamówiono z komputerem, jest zainstalowana fabrycznie.

Przed wykonaniem procedury

- 1 Wymontuj pokrywę dolną. Patrz: „Wymontowywanie pokrywy dolnej” na stronie 17.
- 2 Wymontuj klawiaturę. Patrz: „Wymontowywanie klawiatury” na stronie 21.
- 3 Wymontuj podparcie dłoni. Patrz: „Wymontowywanie podparcia dłoni” na stronie 27.
- 4 Wyjmij akumulator. Patrz: „Wyjmowanie baterii” na stronie 31.

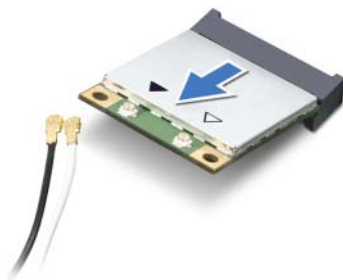
Procedura

- 1 Zamknij wyświetlacz, jeśli jest otwarty, i obróć komputer spodem do góry.
- 2 Odłącz kable antenowe od złączy kart Mini-Card.
- 3 Wykręć wkręt mocujący kartę Mini-Card do płyty systemowej.





1	kable antenowe (2)	2	karta Mini-Card
3	wkręt	4	złącze na płycie systemowej

- 4 Wyjmij kartę lub karty Mini-Card ze złącza na płycie systemowej.



△ PRZESTROGA: Gdy karta Mini-Card znajduje się poza obudową komputera, należy ją przechowywać w ochronnym opakowaniu antystatycznym. Aby uzyskać więcej informacji, zobacz sekcję „Ochrona przed wyładowaniami elektrostatycznymi” w informacjach dotyczących bezpieczeństwa dostarczonych z komputerem.

 **OSTRZEŻENIE:** Przed przystąpieniem do wykonywania czynności wymagających otwarcia obudowy komputera należy zapoznać się z instrukcjami dotyczącymi bezpieczeństwa dostarczonymi z komputerem i wykonać procedurę przedstawioną w sekcji „Zanim zaczniesz” na stronie 9. Dodatkowe zalecenia dotyczące bezpieczeństwa można znaleźć na stronie internetowej Regulatory Compliance (Informacje o zgodności z przepisami prawnymi) pod adresem dell.com/regulatory_compliance.


 **UWAGA:** Firma Dell nie gwarantuje, że karty Mini-Card pochodzące z innych źródeł niż firma Dell będą pasowały do tego komputera, i nie zapewnia dla nich pomocy technicznej.


Komputer obsługuje złącza następujących kart Mini-Card:

- Jedna karta Mini-Card rozmiaru 1/2 — karta hybrydowa WLAN + Bluetooth, karta Wi-Fi oraz karta WiMax (Worldwide Interoperability for Microwave Access)
- Jedna pełnowymiarowa karta Mini-Card — WWAN lub mSATA

Procedura

- 1 Wyjmij nowe karty Mini-Card z opakowania.
- 2 Dopasuj wycięcie na karcie Mini-Card do zaczepu złącza na płycie systemowej.

 **PRZESTROGA:** Wkładając kartę Mini-Card do złącza, należy zastosować mocny i równomierny nacisk.
W przypadku użycia nadmiernej siły można zniszczyć złącze.

 **PRZESTROGA:** Budowa złączy uniemożliwia nieprawidłowe włożenie karty.
W przypadku wyczucia oporu należy dopasować złącze na karcie Mini-Card do złącza na płycie systemowej i prawidłowo zorientować kartę.

 **PRZESTROGA:** Aby uniknąć uszkodzenia karty Mini-Card, nie należy umieszczać pod kartą żadnych kabli.

- 3 Włóż kartę Mini-Card pod kątem 45 stopni do złącza na płycie systemowej.
- 4 Wciśnij drugi koniec karty Mini-Card do gniazda na płycie systemowej i dokręć wkręty mocujące kartę do złącza na płycie systemowej.

- 5 Podłącz kable antenowe do złącza karty Mini-Card.




W poniższej tabeli przedstawiono schematy kolorów kabli antenowych poszczególnych kart Mini-Card obsługiwanych w komputerze.

Złącza na karcie Mini-Card	Kolor kabla antenowego
WLAN + Bluetooth (2 kable antenowe)	
Kabel główny WLAN + Bluetooth (biały trójkąt)	biały
Kabel pomocniczy WLAN + Bluetooth (czarny trójkąt)	czarny
Karta sieci WWAN (2 kable antenowe)	
Kabel główny WWAN (biały trójkąt)	biały z szarym prążkiem
Kabel pomocniczy WWAN (czarny trójkąt)	czarny z szarym prążkiem

- 6 Odwróć komputer i otwórz wyświetlacz, odchylając go najdalej, jak to możliwe.

Po wykonaniu procedury

- 1 Zamontuj akumulator. Patrz: „Instalowanie akumulatora” na stronie 33.
- 2 Zainstaluj podparcie dłoni. Patrz: „Instalowanie podparcia dłoni” na stronie 29.
- 3 Zainstaluj z powrotem klawiaturę. Patrz: „Instalowanie klawiatury” na stronie 25.
- 4 Zainstaluj pokrywę dolną. Patrz: „Instalowanie pokrywy dolnej” na stronie 19.
- 5 Wykonaj procedury przedstawione w rozdziale „Po zakończeniu serwisowania komputera” na stronie 11.

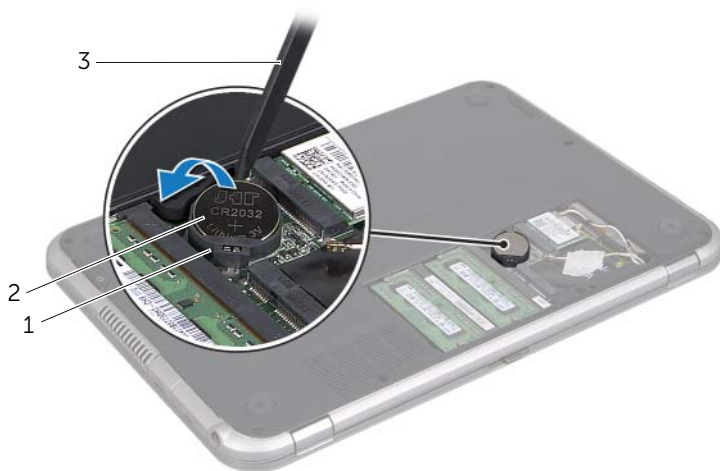
-  **OSTRZEŻENIE:** Przed przystąpieniem do wykonywania czynności wymagających otwarcia obudowy komputera należy zapoznać się z instrukcjami dotyczącymi bezpieczeństwa dostarczonymi z komputerem i wykonać procedurę przedstawioną w sekcji „Zanim zaczniesz” na stronie 9. Dodatkowo zalecenia dotyczące bezpieczeństwa można znaleźć na stronie internetowej Regulatory Compliance (Informacje o zgodności z przepisami prawnymi) pod adresem dell.com/regulatory_compliance.
-  **OSTRZEŻENIE:** Nieprawidłowe zainstalowanie baterii może grozić jej wybuchem. Baterie i akumulatory należy wymieniać tylko na inne baterie lub akumulatory tego samego typu lub ich odpowiedniki. Zużyte baterie i akumulatory należy utylizować zgodnie z instrukcjami producenta.
-  **PRZESTROGA:** Wyjęcie baterii pastylkowej spowoduje zresetowanie ustawień systemu BIOS. Zalecane jest zanotowanie aktualnych ustawień systemu BIOS przed wyjęciem baterii pastylkowej.

Przed wykonaniem procedury


- 1 Wymontuj pokrywę dolną. Patrz: „Wymontowywanie pokrywy dolnej” na stronie 17.
- 2 Wymontuj klawiaturę. Patrz: „Wymontowywanie klawiatury” na stronie 21.
- 3 Wymontuj podparcie dłoni. Patrz: „Wymontowywanie podparcia dłoni” na stronie 27.
- 4 Wyjmij akumulator. Patrz: „Wyjmowanie baterii” na stronie 31.


Procedura

- 1 Zamknij wyświetlacz i obróć komputer spodem do góry.
- 2 Plastikowym rysikiem delikatnie podważ baterię pastylkową i wyjmij ją z gniazda na płycie systemowej.



- | | | | |
|---|------------------|---|--------------------|
| 1 | gniazdo baterii | 2 | bateria pastylkowa |
| 3 | plastikowy rysik | | |

 **OSTRZEŻENIE:** Przed przystąpieniem do wykonywania czynności wymagających otwarcia obudowy komputera należy zapoznać się z instrukcjami dotyczącymi bezpieczeństwa dostarczonymi z komputerem i wykonać procedurę przedstawioną w sekcji „Zanim zaczniesz” na stronie 9. Dodatkowo zalecenia dotyczące bezpieczeństwa można znaleźć na stronie internetowej Regulatory Compliance (Informacje o zgodności z przepisami prawnymi) pod adresem dell.com/regulatory_compliance.

 **OSTRZEŻENIE:** Nieprawidłowe zainstalowanie baterii może grozić jej wybuchem. Baterie i akumulatory należy wymieniać tylko na inne baterie lub akumulatory tego samego typu lub ich odpowiedniki. Zużyte baterie i akumulatory należy utylizować zgodnie z instrukcjami producenta.

Procedura

- 1 Wsuń baterię pastylkową do gniazda w płycie systemowej, biegunem dodatnim skierowanym do góry.
- 2 Odwróć komputer i otwórz wyświetlacz, odchylając go najdalej, jak to możliwe.

Po wykonaniu procedury

- 1 Zamontuj akumulator. Patrz: „Instalowanie akumulatora” na stronie 33.
- 2 Zainstaluj podparcie dłoni. Patrz: „Instalowanie podparcia dłoni” na stronie 29.
- 3 Zainstaluj z powrotem klawiaturę. Patrz: „Instalowanie klawiatury” na stronie 25.
- 4 Zainstaluj pokrywę dolną. Patrz: „Instalowanie pokrywy dolnej” na stronie 19.
- 5 Wykonaj procedury przedstawione w rozdziale „Po zakończeniu serwisowania komputera” na stronie 11.



OSTRZEŻENIE: Przed przystąpieniem do wykonywania czynności wymagających otwarcia obudowy komputera należy zapoznać się z instrukcjami dotyczącymi bezpieczeństwa dostarczonymi z komputerem i wykonać procedurę przedstawioną w sekcji „Zanim zaczniesz” na stronie 9. Dodatkowe zalecenia dotyczące bezpieczeństwa można znaleźć na stronie internetowej Regulatory Compliance (Informacje o zgodności z przepisami prawnymi) pod adresem dell.com/regulatory_compliance.

Przed wykonaniem procedury

- 1 Wymontuj pokrywę dolną. Patrz: „Wymontowywanie pokrywy dolnej” na stronie 17.
- 2 Wymontuj klawiaturę. Patrz: „Wymontowywanie klawiatury” na stronie 21.
- 3 Wymontuj podparcie dłoni. Patrz: „Wymontowywanie podparcia dłoni” na stronie 27.
- 4 Wyjmij akumulator. Patrz: „Wyjmowanie baterii” na stronie 31.

Procedura

- 1 Wykręć wkręt mocujący gniazdo zasilacza sieciowego do podstawy komputera.
- 2 Odłącz kabel złącza zasilacza od złącza na płycie systemowej.
- 3 Unieś gniazdo zasilacza sieciowego wraz z kablem z podstawy komputera.



1 gniazdo zasilacza sieciowego 2 wkręt

3 kabel gniazda zasilacza sieciowego




OSTRZEŻENIE: Przed przystąpieniem do wykonywania czynności wymagających otwarcia obudowy komputera należy zapoznać się z instrukcjami dotyczącymi bezpieczeństwa dostarczonymi z komputerem i wykonać procedurę przedstawioną w sekcji „Zanim zaczniesz” na stronie 9. Dodatkowo zalecenia dotyczące bezpieczeństwa można znaleźć na stronie internetowej Regulatory Compliance (Informacje o zgodności z przepisami prawnymi) pod adresem dell.com/regulatory_compliance.


Procedura

- 1 Podłącz kabel gniazda zasilacza sieciowego do złącza na płycie systemowej.
- 2 Wyrównaj otwór na wkręt gniazda zasilacza sieciowego z otworem na wkręt w podstawie komputera.
- 3 Wkręć wkręt mocujący gniazdo zasilacza sieciowego do podstawy komputera.

Po wykonaniu procedury

- 1 Zamontuj akumulator. Patrz: „Instalowanie akumulatora” na stronie 33.
- 2 Zainstaluj podparcie dłoni. Patrz: „Instalowanie podparcia dłoni” na stronie 29.
- 3 Zainstaluj z powrotem klawiaturę. Patrz: „Instalowanie klawiatury” na stronie 25.
- 4 Zainstaluj pokrywę dolną. Patrz: „Instalowanie pokrywy dolnej” na stronie 19.
- 5 Wykonaj procedury przedstawione w rozdziale „Po zakończeniu serwisowania komputera” na stronie 11.

 **OSTRZEŻENIE:** Przed przystąpieniem do wykonywania czynności wymagających otwarcia obudowy komputera należy zapoznać się z instrukcjami dotyczącymi bezpieczeństwa dostarczonymi z komputerem i wykonać procedurę przedstawioną w sekcji „Zanim zaczniesz” na stronie 9. Dodatkowe zalecenia dotyczące bezpieczeństwa można znaleźć na stronie internetowej Regulatory Compliance (Informacje o zgodności z przepisami prawnymi) pod adresem dell.com/regulatory_compliance.

 **PRZESTROGA:** Aby uniknąć utraty danych, nie należy wymontowywać dysku twardego, gdy komputer jest włączony lub w stanie uśpienia.

 **PRZESTROGA:** Dyski twarde są bardzo delikatne. Z dyskiem twardym należy obchodzić się bardzo ostrożnie.

Przed wykonaniem procedury

- 1 Wymontuj pokrywę dolną. Patrz: „Wymontowywanie pokrywy dolnej” na stronie 17.
- 2 Wymontuj klawiaturę. Patrz: „Wymontowywanie klawiatury” na stronie 21.
- 3 Wymontuj podparcie dłoni. Patrz: „Wymontowywanie podparcia dłoni” na stronie 27.
- 4 Wyjmij akumulator. Patrz: „Wyjmowanie baterii” na stronie 31.

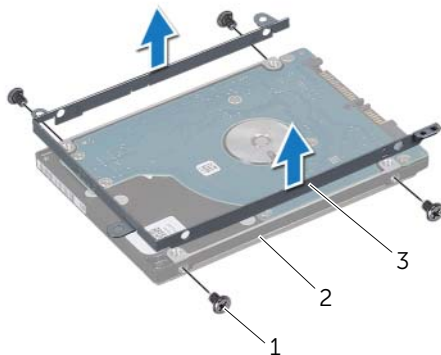
Procedura

- 1 Wykręć wkręty mocujące zespół dysku twardego do podstawy komputera.
- 2 Odłącz złącze kabla dysku twardego od dysku.
- 3 Unieś zespół dysku twardego z podstawy komputera.




1	wkręty (4)	2	zespół dysku twardego
3	kabel dysku twardego złącze		

- 4 Wykręć wkręty mocujące wspornik do dysku twardego.
- 5 Oddziel wspornik od dysku twardego.



1	wkręty (4)	2	dysk twardy
3	wspornik dysku twardego		

 **OSTRZEŻENIE:** Przed przystąpieniem do wykonywania czynności wymagających otwarcia obudowy komputera należy zapoznać się z instrukcjami dotyczącymi bezpieczeństwa dostarczonymi z komputerem i wykonać procedurę przedstawioną w sekcji „Zanim zaczniesz” na stronie 9. Dodatkowe zalecenia dotyczące bezpieczeństwa można znaleźć na stronie internetowej Regulatory Compliance (Informacje o zgodności z przepisami prawnymi) pod adresem dell.com/regulatory_compliance.

 **PRZESTROGA:** Dyski twarde są bardzo delikatne. Z dyskiem twardym należy obchodzić się bardzo ostrożnie.

Procedura

- 1 Wyjmij nowy dysk twardy z opakowania.
Zachowaj oryginalne opakowanie na wypadek, gdyby trzeba było w przyszłości przechowywać lub transportować dysk twardy.
- 2 Dopasuj otwory na wkręty we wsporniku dysku twardego do otworów dysku twardego.
- 3 Wkręć wkręty mocujące wspornik do dysku twardego.
- 4 Podłącz złącze kabla dysku twardego do dysku.
- 5 Wyrównaj otwory na wkręty w dysku twardym z otworami na wkręty w podstawie komputera.
- 6 Wkręć wkręty mocujące zespół dysku twardego do podstawy komputera.

Po wykonaniu procedury

- 1 Zamontuj akumulator. Patrz: „Instalowanie akumulatora” na stronie 33.
- 2 Zainstaluj podparcie dłoni. Patrz: „Instalowanie podparcia dłoni” na stronie 29.
- 3 Zainstaluj z powrotem klawiaturę. Patrz: „Instalowanie klawiatury” na stronie 25.
- 4 Zainstaluj pokrywę dolną. Patrz: „Instalowanie pokrywy dolnej” na stronie 19.
- 5 Wykonaj procedury przedstawione w rozdziale „Po zakończeniu serwisowania komputera” na stronie 11.



OSTRZEŻENIE: Przed przystąpieniem do wykonywania czynności wymagających otwarcia obudowy komputera należy zapoznać się z instrukcjami dotyczącymi bezpieczeństwa dostarczonymi z komputerem i wykonać procedurę przedstawioną w sekcji „Zanim zaczniesz” na stronie 9. Dodatkowe zalecenia dotyczące bezpieczeństwa można znaleźć na stronie internetowej Regulatory Compliance (Informacje o zgodności z przepisami prawnymi) pod adresem dell.com/regulatory_compliance.

Przed wykonaniem procedury

- 1 Wymontuj pokrywę dolną. Patrz: „Wymontowywanie pokrywy dolnej” na stronie 17.
- 2 Wymontuj klawiaturę. Patrz: „Wymontowywanie klawiatury” na stronie 21.
- 3 Wymontuj podparcie dłoni. Patrz: „Wymontowywanie podparcia dłoni” na stronie 27.
- 4 Wyjmij akumulator. Patrz: „Wyjmowanie baterii” na stronie 31.

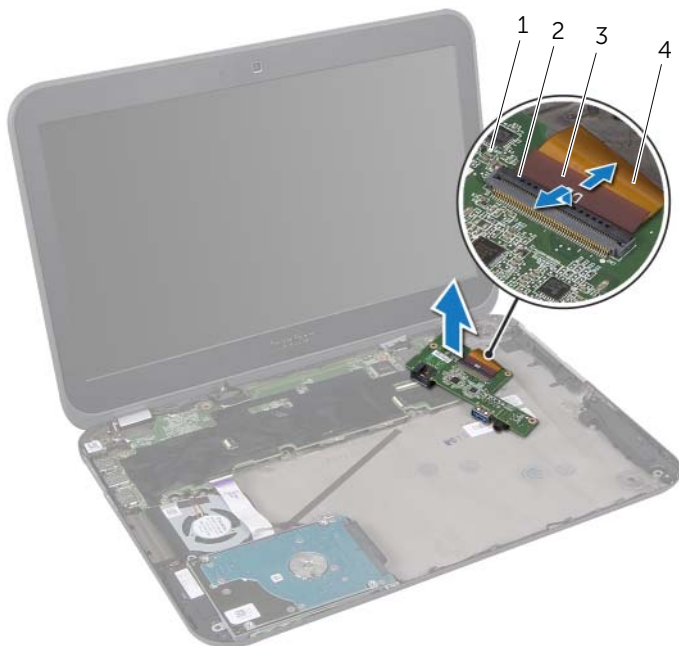
Procedura

- 1 Odłącz kabel głośników od złącza na płycie we/wy.
- 2 Wykręć wkręty mocujące płytę we/wy do podstawy komputera.
- 3 Ostrożnie odwróć płytę we/wy do lewej i połóż ją na zespole płyty systemowej.



- | | |
|---------------|-------------------|
| 1 karta we/wy | 2 kabel głośników |
| 3 wkręty (3) | |

- 4 Unieś zatrzask złącza i pociągnij za uchwyt, aby odłączyć kabel taśmowy od złącza na płycie we/wy.
- 5 Zdejmij płytę we/wy z podstawy komputera.



1 karta we/wy	2 zatrzask złącza
3 uchwyt	4 kabel taśmowy



OSTRZEŻENIE: Przed przystąpieniem do wykonywania czynności wymagających otwarcia obudowy komputera należy zapoznać się z instrukcjami dotyczącymi bezpieczeństwa dostarczonymi z komputerem i wykonać procedurę przedstawioną w sekcji „Zanim zaczniesz” na stronie 9. Dodatkowe zalecenia dotyczące bezpieczeństwa można znaleźć na stronie internetowej Regulatory Compliance (Informacje o zgodności z przepisami prawnymi) pod adresem dell.com/regulatory_compliance.

Procedura

- 1 Wsuń kabel taśmowy w złącze na płycie we/wy i wciśnij zatrzask złącza, aby umocować kabel.
- 2 Ostrożnie odwróć płytę we/wy i wyrównaj otwory na wkręty w płycie we/wy z otworami na wkręty w podstawie komputera.
- 3 Wkręć wkręty mocujące płytę we/wy do podstawy komputera.
- 4 Podłącz kabel głośników do złącza na płycie we/wy.

Po wykonaniu procedury

- 1 Zamontuj akumulator. Patrz: „Instalowanie akumulatora” na stronie 33.
- 2 Zainstaluj podparcie dłoni. Patrz: „Instalowanie podparcia dłoni” na stronie 29.
- 3 Zainstaluj z powrotem klawiaturę. Patrz: „Instalowanie klawiatury” na stronie 25.
- 4 Zainstaluj pokrywę dolną. Patrz: „Instalowanie pokrywy dolnej” na stronie 19.
- 5 Wykonaj procedury przedstawione w rozdziale „Po zakończeniu serwisowania komputera” na stronie 11.



OSTRZEŻENIE: Przed przystąpieniem do wykonywania czynności wymagających otwarcia obudowy komputera należy zapoznać się z instrukcjami dotyczącymi bezpieczeństwa dostarczonymi z komputerem i wykonać procedurę przedstawioną w sekcji „Zanim zaczniesz” na stronie 9. Dodatkowe zalecenia dotyczące bezpieczeństwa można znaleźć na stronie internetowej Regulatory Compliance (Informacje o zgodności z przepisami prawnymi) pod adresem dell.com/regulatory_compliance.

Przed wykonaniem procedury

- 1 Wymontuj pokrywę dolną. Patrz: „Wymontowywanie pokrywy dolnej” na stronie 17.
- 2 Wymontuj klawiaturę. Patrz: „Wymontowywanie klawiatury” na stronie 21.
- 3 Wymontuj podparcie dłoni. Patrz: „Wymontowywanie podparcia dłoni” na stronie 27.
- 4 Wyjmij akumulator. Patrz: „Wyjmowanie baterii” na stronie 31.
- 5 Wykonaj procedury od krok 1 do krok 3 przedstawione w rozdziale „Wymontowywanie dysku twardego” na stronie 51.

Procedura

- 1 Wykręć wkręty mocujące wentylator do podstawy komputera.
- 2 Unieś zatrzask złącza i pociągnij za uchwyt, aby odłączyć kabel płyty LED od złącza na płycie systemowej.
- 3 Odczep kabel płyty LED od wentylatora.
- 4 Odłącz kabel wentylatora od złącza na płycie systemowej.
- 5 Wyjmij wentylator z podstawy komputera razem z kablem.



1 kabel wentylatora	2 wkręt
3 wentylator	4 kabel płyty LED
5 uchwyt	6 zatrzask złącza



OSTRZEŻENIE: Przed przystąpieniem do wykonywania czynności wymagających otwarcia obudowy komputera należy zapoznać się z instrukcjami dotyczącymi bezpieczeństwa dostarczonymi z komputerem i wykonać procedurę przedstawioną w sekcji „Zanim zaczniesz” na stronie 9. Dodatkowe zalecenia dotyczące bezpieczeństwa można znaleźć na stronie internetowej Regulatory Compliance (Informacje o zgodności z przepisami prawnymi) pod adresem dell.com/regulatory_compliance.

Procedura

- 1 Podłącz kabel wentylatora do złącza na płycie systemowej.
- 2 Wyrównaj otwory na wkręty w wentylatorze z otworami na wkręty w podstawie komputera.
- 3 Wkręć wkręt mocujący wentylator do podstawy komputera.
- 4 Przyczep kabel płyty LED do wentylatora.
- 5 Wsuń kabel płyty LED w złącze na płycie systemowej i wciśnij zatrzask złącza, aby umocować kabel.

Po wykonaniu procedury

- 1 Wykonaj procedury od krok 4 do krok 6 przedstawione w rozdziale „Instalowanie dysku twardego” na stronie 55.
- 2 Zamontuj akumulator. Patrz: „Instalowanie akumulatora” na stronie 33.
- 3 Zainstaluj podparcie dłoni. Patrz: „Instalowanie podparcia dłoni” na stronie 29.
- 4 Zainstaluj z powrotem klawiaturę. Patrz: „Instalowanie klawiatury” na stronie 25.
- 5 Zainstaluj pokrywę dolną. Patrz: „Instalowanie pokrywy dolnej” na stronie 19.
- 6 Wykonaj procedury przedstawione w rozdziale „Po zakończeniu serwisowania komputera” na stronie 11.



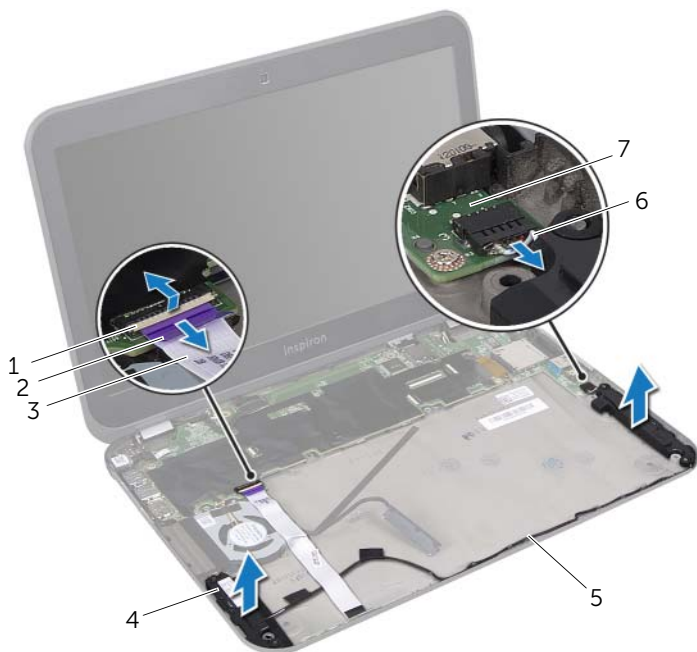
OSTRZEŻENIE: Przed przystąpieniem do wykonywania czynności wymagających otwarcia obudowy komputera należy zapoznać się z instrukcjami dotyczącymi bezpieczeństwa dostarczonymi z komputerem i wykonać procedurę przedstawioną w sekcji „Zanim zaczniesz” na stronie 9. Dodatkowe zalecenia dotyczące bezpieczeństwa można znaleźć na stronie internetowej Regulatory Compliance (Informacje o zgodności z przepisami prawnymi) pod adresem dell.com/regulatory_compliance.

Przed wykonaniem procedury

- 1 Wymontuj pokrywę dolną. Patrz: „Wymontowywanie pokrywy dolnej” na stronie 17.
- 2 Wymontuj klawiaturę. Patrz: „Wymontowywanie klawiatury” na stronie 21.
- 3 Wymontuj podparcie dłoni. Patrz: „Wymontowywanie podparcia dłoni” na stronie 27.
- 4 Wyjmij akumulator. Patrz: „Wyjmowanie baterii” na stronie 31.
- 5 Wykonaj procedury od krok 1 do krok 3 przedstawione w rozdziale „Wymontowywanie dysku twardego” na stronie 51.

Procedura

- 1 Odłącz kabel głośników od złącza na płycie we/wy.
- 2 Unieś zatrzask złącza i pociągnij za uchwyt, aby odłączyć kabel płyty LED od złącza na płycie systemowej.
- 3 Zanotuj sposób ułożenia kabla płyty LED i odczep go od wentylatora oraz podstawy komputera.
- 4 Zdejmij głośniki z występów dopasowujących w podstawie komputera.
- 5 Zanotuj sposób ułożenia kabla głośników i wyjmij kabel z rowków prowadzących w podstawie komputera.
- 6 Wyjmij głośniki z podstawy komputera razem z kablem.



1 zatrzask złącza	2 uchwyt
3 kabel płyty LED	4 głośniki (2)
5 ułożenie kabla głośników	6 kabel głośników
7 karta we/wy	



OSTRZEŻENIE: Przed przystąpieniem do wykonywania czynności wymagających otwarcia obudowy komputera należy zapoznać się z instrukcjami dotyczącymi bezpieczeństwa dostarczonymi z komputerem i wykonać procedurę przedstawioną w sekcji „Zanim zaczniesz” na stronie 9. Dodatkowe zalecenia dotyczące bezpieczeństwa można znaleźć na stronie internetowej Regulatory Compliance (Informacje o zgodności z przepisami prawnymi) pod adresem dell.com/regulatory_compliance.

Procedura

- 1 Ułóż kabel głośników w rowkach prowadzących w podstawie komputera.
- 2 Używając występów dopasowujących w podstawie komputera, umieść głośniki na swoim miejscu.
- 3 Przyczep kabel płyty LED do podstawy komputera i wentylatora.
- 4 Wsuń kabel płyty LED w złącze na płycie systemowej i wciśnij zatrzask złącza, aby umocować kabel.
- 5 Podłącz kabel głośników do złącza na płycie we/wy.

Po wykonaniu procedury

- 1 Wykonaj procedury od krok 4 do krok 6 przedstawione w rozdziale „Instalowanie dysku twardego” na stronie 55.
- 2 Zamontuj akumulator. Patrz: „Instalowanie akumulatora” na stronie 33.
- 3 Zainstaluj podparcie dłoni. Patrz: „Instalowanie podparcia dłoni” na stronie 29.
- 4 Zainstaluj z powrotem klawiaturę. Patrz: „Instalowanie klawiatury” na stronie 25.
- 5 Zainstaluj pokrywę dolną. Patrz: „Instalowanie pokrywy dolnej” na stronie 19.
- 6 Wykonaj procedury przedstawione w rozdziale „Po zakończeniu serwisowania komputera” na stronie 11.



OSTRZEŻENIE: Przed przystąpieniem do wykonywania czynności wymagających otwarcia obudowy komputera należy zapoznać się z instrukcjami dotyczącymi bezpieczeństwa dostarczonymi z komputerem i wykonać procedurę przedstawioną w sekcji „Zanim zaczniesz” na stronie 9. Dodatkowe zalecenia dotyczące bezpieczeństwa można znaleźć na stronie internetowej Regulatory Compliance (Informacje o zgodności z przepisami prawnymi) pod adresem dell.com/regulatory_compliance.

Przed wykonaniem procedury

- 1 Wymontuj pokrywę dolną. Patrz: „Wymontowywanie pokrywy dolnej” na stronie 17.
- 2 Wymontuj klawiaturę. Patrz: „Wymontowywanie klawiatury” na stronie 21.
- 3 Wymontuj podparcie dłoni. Patrz: „Wymontowywanie podparcia dłoni” na stronie 27.
- 4 Wyjmij akumulator. Patrz: „Wyjmowanie baterii” na stronie 31.
- 5 Wykonaj procedury od krok 1 do krok 3 przedstawione w rozdziale „Wymontowywanie dysku twardego” na stronie 51.

Procedura

- 1 Unieś zatrzask złącza i pociągnij za uchwyt, aby odłączyć kabel płyty LED od złącza na płycie systemowej.
- 2 Zanotuj sposób ułożenia kabla płyty LED i odczep go od wentylatora oraz podstawy komputera.
- 3 Unieś płytę LED wraz z kablem z podstawy komputera.



1 zatrzask złącza	2 uchwyt
3 kabel płyty LED	4 płyta LED



OSTRZEŻENIE: Przed przystąpieniem do wykonywania czynności wymagających otwarcia obudowy komputera należy zapoznać się z instrukcjami dotyczącymi bezpieczeństwa dostarczonymi z komputerem i wykonać procedurę przedstawioną w sekcji „Zanim zaczniesz” na stronie 9. Dodatkowo zalecenia dotyczące bezpieczeństwa można znaleźć na stronie internetowej Regulatory Compliance (Informacje o zgodności z przepisami prawnymi) pod adresem dell.com/regulatory_compliance.

Procedura

- 1 Wsuń płytę LED w zaczepy na podstawie komputera.
- 2 Przyczep kabel płyty LED do podstawy komputera i wentylatora.
- 3 Wsuń kabel płyty LED w złącze na płycie systemowej i wciśnij zatrzask złącza, aby umocować kabel.

Po wykonaniu procedury

- 1 Wykonaj procedury od krok 4 do krok 6 przedstawione w rozdziale „Instalowanie dysku twardego” na stronie 55.
- 2 Zamontuj akumulator. Patrz: „Instalowanie akumulatora” na stronie 33.
- 3 Zainstaluj podparcie dłoni. Patrz: „Instalowanie podparcia dłoni” na stronie 29.
- 4 Zainstaluj z powrotem klawiaturę. Patrz: „Instalowanie klawiatury” na stronie 25.
- 5 Zainstaluj pokrywę dolną. Patrz: „Instalowanie pokrywy dolnej” na stronie 19.
- 6 Wykonaj procedury przedstawione w rozdziale „Po zakończeniu serwisowania komputera” na stronie 11.



OSTRZEŻENIE: Przed przystąpieniem do wykonywania czynności wymagających otwarcia obudowy komputera należy zapoznać się z instrukcjami dotyczącymi bezpieczeństwa dostarczonymi z komputerem i wykonać procedurę przedstawioną w sekcji „Zanim zaczniesz” na stronie 9. Dodatkowe zalecenia dotyczące bezpieczeństwa można znaleźć na stronie internetowej Regulatory Compliance (Informacje o zgodności z przepisami prawnymi) pod adresem dell.com/regulatory_compliance.

Przed wykonaniem procedury

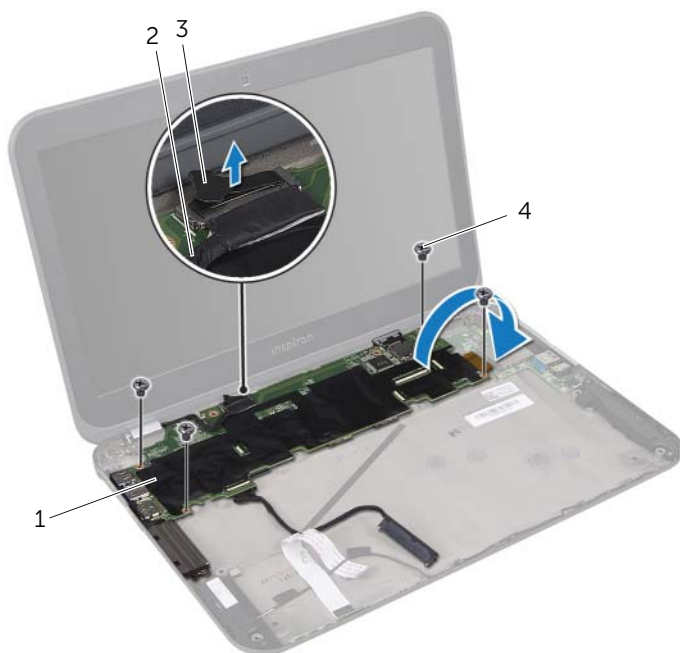
- 1 Wymontuj pokrywę dolną. Patrz: „Wymontowywanie pokrywy dolnej” na stronie 17.
- 2 Wymontuj klawiaturę. Patrz: „Wymontowywanie klawiatury” na stronie 21.
- 3 Wymontuj podparcie dłoni. Patrz: „Wymontowywanie podparcia dłoni” na stronie 27.
- 4 Wyjmij akumulator. Patrz: „Wyjmowanie baterii” na stronie 31.
- 5 Wymontuj moduły pamięci. Patrz: „Wymontowywanie modułów pamięci” na stronie 35.
- 6 Wymontuj karty Mini-Card sieci bezprzewodowej. Patrz: „Wymontowywanie kart sieci bezprzewodowej Mini-Card” na stronie 39.
- 7 Wykonaj procedury od krok 1 do krok 3 przedstawione w rozdziale „Wymontowywanie dysku twardego” na stronie 51.
- 8 Wymontuj wentylator. Patrz: „Wymontowywanie wentylatora” na stronie 63.
- 9 Wymontuj gniazdo zasilacza sieciowego. Patrz: „Wymontowywanie złącza zasilacza” na stronie 47.

Procedura

UWAGA: Na płycie systemowej jest przechowywany kod Service Tag komputera. Po wymianie zespołu płyty systemowej należy wprowadzić kod Service Tag do pamięci systemu BIOS.

UWAGA: Przed odłączeniem kabli od płyty systemowej należy zanotować położenie złączy, aby podłączyć je poprawnie po wymianie zespołu płyty systemowej.

- 1 Pociągnij za uchwyt, aby odłączyć kabel wyświetlacza od złącza na płycie systemowej.
- 2 Wykręć wkręty mocujące zespół płyty systemowej na podstawie komputera.
- 3 Odwróć zespół płyty systemowej wraz z kablem dysku twardego.



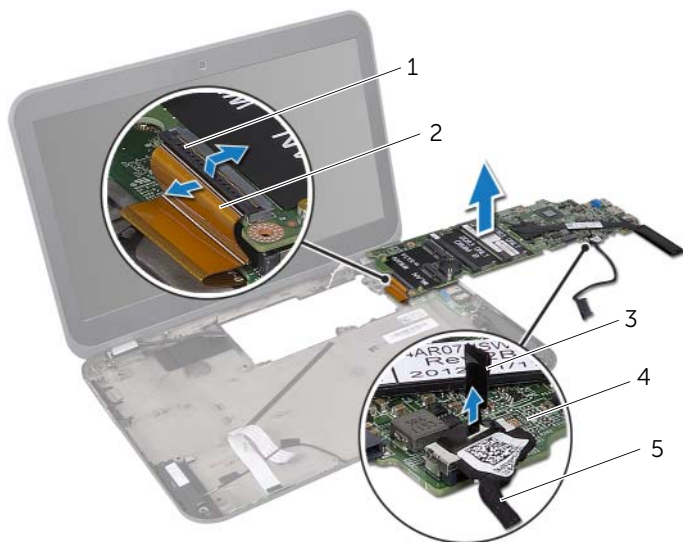
1 zespół płyty systemowej

2 kabel wyświetlacza

3 uchwyt

4 wkręty (4)

- 4 Pociągnij za uchwyt, aby odłączyć kabel dysku twardego od złącza na płycie systemowej.
- 5 Unieś zatrzask złącza i pociągnij za uchwyt, aby odłączyć kabel taśmowy od złącza na płycie systemowej.



1 zatrzask złącza	2 kabel taśmowy
3 uchwyt	4 zespół płyty systemowej
5 kabel dysku twardego	

- 6 Zdemontuj radiator procesora. Patrz: „Demontaż radiatora procesora” na stronie 81.



OSTRZEŻENIE: Przed przystąpieniem do wykonywania czynności wymagających otwarcia obudowy komputera należy zapoznać się z instrukcjami dotyczącymi bezpieczeństwa dostarczonymi z komputerem i wykonać procedurę przedstawioną w sekcji „Zanim zaczniesz” na stronie 9. Dodatkowe zalecenia dotyczące bezpieczeństwa można znaleźć na stronie internetowej Regulatory Compliance (Informacje o zgodności z przepisami prawnymi) pod adresem dell.com/regulatory_compliance.

Procedura

- 1 Zamontuj radiator procesora. Patrz: „Montaż radiatora procesora” na stronie 83.
- 2 Wsuń kabel taśmowy w złącze na płycie systemowej i wciśnij zatrzask złącza, aby umocować kabel.
- 3 Podłącz kabel dysku twardego do złącza na płycie systemowej.
- 4 Odwróć zespół płyty systemowej wraz z kablem dysku twardego.
- 5 Wyrównaj otwory na wkręty w płycie systemowej z otworami na wkręty w podstawie komputera.
- 6 Wkręć wkręty mocujące zespół płyty systemowej na podstawie komputera.
- 7 Podłącz kabel wyświetlacza do złącza na płycie systemowej.

Po wykonaniu procedury

- 1 Zamontuj gniazdo zasilacza sieciowego. Patrz: „Instalowanie złącza zasilacza” na stronie 49.
- 2 Zainstaluj wentylator. Zobacz „Montowanie wentylatora” na stronie 65
- 3 Wykonaj procedury od krok 4 do krok 6 przedstawione w rozdziale „Instalowanie dysku twardego” na stronie 55.
- 4 Zainstaluj karty Mini-Card sieci bezprzewodowej. Patrz: „Instalowanie karty Mini-Card sieci bezprzewodowej” na stronie 41.
- 5 Zamontuj moduły pamięci. Patrz: „Instalowanie modułów pamięci” na stronie 37.
- 6 Zamontuj akumulator. Patrz: „Instalowanie akumulatora” na stronie 33.
- 7 Zainstaluj podparcie dłoni. Patrz: „Instalowanie podparcia dłoni” na stronie 29.
- 8 Zainstaluj z powrotem klawiaturę. Patrz: „Instalowanie klawiatury” na stronie 25.
- 9 Zainstaluj pokrywę dolną. Patrz: „Instalowanie pokrywy dolnej” na stronie 19.
- 10 Wykonaj procedury przedstawione w rozdziale „Po zakończeniu serwisowania komputera” na stronie 11.

Wprowadzanie kodu Service Tag w systemie BIOS

- 1 Włącz komputer.
- 2 Naciśnij klawisz <F2> podczas testu POST, aby przejść do programu konfiguracji systemu.
- 3 Przejdź do karty **Security** (Bezpieczeństwo) i wprowadź znacznik serwisowy w polu **Set Service Tag** (Ustaw znacznik serwisowy).

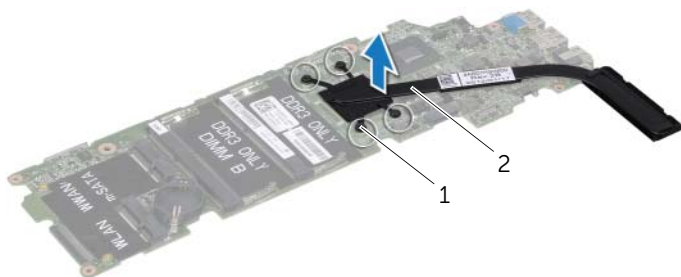
! **OSTRZEŻENIE:** Przed przystąpieniem do wykonywania czynności wymagających otwarcia obudowy komputera należy zapoznać się z instrukcjami dotyczącymi bezpieczeństwa dostarczonymi z komputerem i wykonać procedurę przedstawioną w sekcji „Zanim zaczniesz” na stronie 9. Dodatkowo zalecenia dotyczące bezpieczeństwa można znaleźć na stronie internetowej Regulatory Compliance (Informacje o zgodności z przepisami prawnymi) pod adresem dell.com/regulatory_compliance.

Przed wykonaniem procedury

- 1 Wymontuj pokrywę dolną. Patrz: „Wymontowywanie pokrywy dolnej” na stronie 17.
- 2 Wymontuj klawiaturę. Patrz: „Wymontowywanie klawiatury” na stronie 21.
- 3 Wymontuj podparcie dłoni. Patrz: „Wymontowywanie podparcia dłoni” na stronie 27.
- 4 Wyjmij akumulator. Patrz: „Wyjmowanie baterii” na stronie 31.
- 5 Wymontuj moduły pamięci. Patrz: „Wymontowywanie modułów pamięci” na stronie 35.
- 6 Wymontuj karty Mini-Card sieci bezprzewodowej. Patrz: „Wymontowywanie kart sieci bezprzewodowej Mini-Card” na stronie 39.
- 7 Wykonaj procedury od krok 1 do krok 3 przedstawione w rozdziale „Wymontowywanie dysku twardego” na stronie 51.
- 8 Wymontuj wentylator. Patrz: „Wymontowywanie wentylatora” na stronie 63.
- 9 Wykonaj procedury od krok 1 do krok 3 przedstawione w rozdziale „Wyjmowanie płyty systemowej” na stronie 75.

Procedura

- 1 W odpowiedniej kolejności (wskazanej na radiatorze) poluzuj wkręty mocujące radiator procesora do płyty systemowej.
- 2 Wyjmij radiator procesora z płyty systemowej.



1 wkręty mocujące (4) 2 radiator procesora



OSTRZEŻENIE: Przed przystąpieniem do wykonywania czynności wymagających otwarcia obudowy komputera należy zapoznać się z instrukcjami dotyczącymi bezpieczeństwa dostarczonymi z komputerem i wykonać procedurę przedstawioną w sekcji „Zanim zaczniesz” na stronie 9. Dodatkowe zalecenia dotyczące bezpieczeństwa można znaleźć na stronie internetowej Regulatory Compliance (Informacje o zgodności z przepisami prawnymi) pod adresem dell.com/regulatory_compliance.

Procedura



UWAGA: Jeśli jest instalowana wcześniej używana płyta systemowa wraz z tym samym radiatorem, można ponownie wykorzystać tę samą pastę termoprzewodzącą. W przypadku wymiany płyty głównej lub radiatora należy użyć podkładki termoprzewodzącej dostarczonej w zestawie, aby zapewnić właściwe odprowadzanie ciepła.

- 1 Oczyszczyć dolną część radiatora procesora z pasty termoprzewodzącej i nanieść ją ponownie.
- 2 Dopasuj otwory na wkręty w radiatorze do otworów w płycie systemowej.
- 3 W odpowiedniej kolejności (wskazanej na radiatorze) dokręć wkręty mocujące radiator procesora do płyty systemowej.

Po wykonaniu procedury

- 1 Wykonaj procedury od krok 4 do krok 7 przedstawione w rozdziale „Wymiana płyty systemowej” na stronie 79.
- 2 Zainstaluj wentylator. Zobacz „Montowanie wentylatora” na stronie 65.
- 3 Wykonaj procedury od krok 4 do krok 6 przedstawione w rozdziale „Instalowanie dysku twardego” na stronie 55.
- 4 Zainstaluj karty Mini-Card sieci bezprzewodowej. Patrz: „Instalowanie karty Mini-Card sieci bezprzewodowej” na stronie 41.
- 5 Zamontuj moduły pamięci. Patrz: „Instalowanie modułów pamięci” na stronie 37.
- 6 Zamontuj akumulator. Patrz: „Instalowanie akumulatora” na stronie 33.
- 7 Zainstaluj podparcie dłoni. Patrz: „Instalowanie podparcia dłoni” na stronie 29.
- 8 Zainstaluj z powrotem klawiaturę. Patrz: „Instalowanie klawiatury” na stronie 25.
- 9 Zainstaluj pokrywę dolną. Patrz: „Instalowanie pokrywy dolnej” na stronie 19.
- 10 Wykonaj procedury przedstawione w rozdziale „Po zakończeniu serwisowania komputera” na stronie 11.



OSTRZEŻENIE: Przed przystąpieniem do wykonywania czynności wymagających otwarcia obudowy komputera należy zapoznać się z instrukcjami dotyczącymi bezpieczeństwa dostarczonymi z komputerem i wykonać procedurę przedstawioną w sekcji „Zanim zaczniesz” na stronie 9. Dodatkowe zalecenia dotyczące bezpieczeństwa można znaleźć na stronie internetowej Regulatory Compliance (Informacje o zgodności z przepisami prawnymi) pod adresem dell.com/regulatory_compliance.

Przed wykonaniem procedury

- 1 Wymontuj pokrywę dolną. Patrz: „Wymontowywanie pokrywy dolnej” na stronie 17.
- 2 Wymontuj klawiaturę. Patrz: „Wymontowywanie klawiatury” na stronie 21.
- 3 Wymontuj podparcie dłoni. Patrz: „Wymontowywanie podparcia dłoni” na stronie 27.
- 4 Wyjmij akumulator. Patrz: „Wyjmowanie baterii” na stronie 31.

Procedura

- 1 Odłącz kable antenowe od złączy kart sieci bezprzewodowej Mini-Card. Patrz: „Wymontowywanie kart sieci bezprzewodowej Mini-Card” na stronie 39.
- 2 Zanotuj sposób ułożenia kabli antenowych i wyjmij kable z rowków prowadzących.
- 3 Odwróć komputer i otwórz wyświetlacz, odchylając go najdalej, jak to możliwe.
- 4 Przełóż kable antenowe przez otwór w podstawie komputera.
- 5 Pociągnij za uchwyt, aby odłączyć kabel wyświetlacza od złącza na płycie systemowej.
- 6 Wykręć wkręty mocujące zespół wyświetlacza do podstawy komputera.
- 7 Zdejmij zespół wyświetlacza z podstawy komputera.



1 zespół wyświetlacza	2 wkręty (4)
3 kabel wyświetlacza	4 uchwyt



OSTRZEŻENIE: Przed przystąpieniem do wykonywania czynności wymagających otwarcia obudowy komputera należy zapoznać się z instrukcjami dotyczącymi bezpieczeństwa dostarczonymi z komputerem i wykonać procedurę przedstawioną w sekcji „Zanim zaczniesz” na stronie 9. Dodatkowe zalecenia dotyczące bezpieczeństwa można znaleźć na stronie internetowej Regulatory Compliance (Informacje o zgodności z przepisami prawnymi) pod adresem dell.com/regulatory_compliance.

Procedura

- 1 Umieść zespół wyświetlacza na miejscu i wkręć wkręty mocujące zespół wyświetlacza do podstawy komputera.
- 2 Podłącz kabel wyświetlacza do złącza na płycie systemowej.
- 3 Umieść kable antenowe w rowkach prowadzących i przełóż kable przez otwór w podstawie komputera.
- 4 Zamknij wyświetlacz i obróć komputer spodem do góry.
- 5 Umieść kable antenowe w rowkach prowadzących w podstawie komputera.
- 6 Podłącz kable antenowe do złącza kart sieci bezprzewodowej Mini-Card.
Patrz: „Instalowanie karty Mini-Card sieci bezprzewodowej” na stronie 41.

Po wykonaniu procedury

- 1 Zamontuj akumulator. Patrz: „Instalowanie akumulatora” na stronie 33.
- 2 Zainstaluj podparcie dłoni. Patrz: „Instalowanie podparcia dłoni” na stronie 29.
- 3 Zainstaluj z powrotem klawiaturę. Patrz: „Instalowanie klawiatury” na stronie 25.
- 4 Zainstaluj pokrywę dolną. Patrz: „Instalowanie pokrywy dolnej” na stronie 19.
- 5 Wykonaj procedury przedstawione w rozdziale „Po zakończeniu serwisowania komputera” na stronie 11.

⚠ OSTRZEŻENIE: Przed przystąpieniem do wykonywania czynności wymagających otwarcia obudowy komputera należy zapoznać się z instrukcjami dotyczącymi bezpieczeństwa dostarczonymi z komputerem i wykonać procedurę przedstawioną w sekcji „Zanim zaczniesz” na stronie 9. Dodatkowe zalecenia dotyczące bezpieczeństwa można znaleźć na stronie internetowej Regulatory Compliance (Informacje o zgodności z przepisami prawnymi) pod adresem dell.com/regulatory_compliance.

Przed wykonaniem procedury

- 1 Wymontuj pokrywę dolną. Patrz: „Wymontowywanie pokrywy dolnej” na stronie 17.
- 2 Wymontuj klawiaturę. Patrz: „Wymontowywanie klawiatury” na stronie 21.
- 3 Wymontuj podparcie dłoni. Patrz: „Wymontowywanie podparcia dłoni” na stronie 27.
- 4 Wyjmij akumulator. Patrz: „Wyjmowanie baterii” na stronie 31.
- 5 Wymontuj moduł wyświetlacza. Patrz: „Wymontowywanie zespołu wyświetlacza” na stronie 85.

Procedura

⚠ PRZESTROGA: Oprawa wyświetlacza jest bardzo delikatna. Podczas zdejmowania oprawy należy zachować ostrożność, aby nie dopuścić do jej uszkodzenia.

- 1 Delikatnie podważ palcami wewnętrzną krawędź oprawy wyświetlacza.
- 2 Zdejmij oprawę wyświetlacza z zespołu wyświetlacza.



1 oprawa wyświetlacza



OSTRZEŻENIE: Przed przystąpieniem do wykonywania czynności wymagających otwarcia obudowy komputera należy zapoznać się z instrukcjami dotyczącymi bezpieczeństwa dostarczonymi z komputerem i wykonać procedurę przedstawioną w sekcji „Zanim zaczniesz” na stronie 9. Dodatkowo zalecenia dotyczące bezpieczeństwa można znaleźć na stronie internetowej Regulatory Compliance (Informacje o zgodności z przepisami prawnymi) pod adresem dell.com/regulatory_compliance.

Procedura

Wyrównaj oprawę wyświetlacza z pokrywą wyświetlacza i delikatnie wciśnij na miejsce.

Po wykonaniu procedury

- 1 Zainstaluj zespół wyświetlacza. Patrz: „Instalowanie zespołu wyświetlacza” na stronie 87.
- 2 Zamontuj akumulator. Patrz: „Instalowanie akumulatora” na stronie 33.
- 3 Zainstaluj podparcie dłoni. Patrz: „Instalowanie podparcia dłoni” na stronie 29.
- 4 Zainstaluj z powrotem klawiaturę. Patrz: „Instalowanie klawiatury” na stronie 25.
- 5 Zainstaluj pokrywę dolną. Patrz: „Instalowanie pokrywy dolnej” na stronie 19.
- 6 Wykonaj procedury przedstawione w rozdziale „Po zakończeniu serwisowania komputera” na stronie 11.



OSTRZEŻENIE: Przed przystąpieniem do wykonywania czynności wymagających otwarcia obudowy komputera należy zapoznać się z instrukcjami dotyczącymi bezpieczeństwa dostarczonymi z komputerem i wykonać procedurę przedstawioną w sekcji „Zanim zaczniesz” na stronie 9. Dodatkowe zalecenia dotyczące bezpieczeństwa można znaleźć na stronie internetowej Regulatory Compliance (Informacje o zgodności z przepisami prawnymi) pod adresem dell.com/regulatory_compliance.

Przed wykonaniem procedury

- 1 Wymontuj pokrywę dolną. Patrz: „Wymontowywanie pokrywy dolnej” na stronie 17.
- 2 Wymontuj klawiaturę. Patrz: „Wymontowywanie klawiatury” na stronie 21.
- 3 Wymontuj podparcie dłoni. Patrz: „Wymontowywanie podparcia dłoni” na stronie 27.
- 4 Wyjmij akumulator. Patrz: „Wyjmowanie baterii” na stronie 31.
- 5 Wymontuj moduł wyświetlacza. Patrz: „Wymontowywanie zespołu wyświetlacza” na stronie 85.
- 6 Wymontuj oprawę wyświetlacza. Patrz: „Wymontowywanie oprawy wyświetlacza” na stronie 89.
- 7 Wymontuj moduł kamery. Patrz: „Demontaż modułu kamery” na stronie 103.

Procedura

- 1 Wykręć wkręty mocujące panel wyświetlacza do pokrywy wyświetlacza.
- 2 Ostrożnie zdejmij panel wyświetlacza i odwróć go.



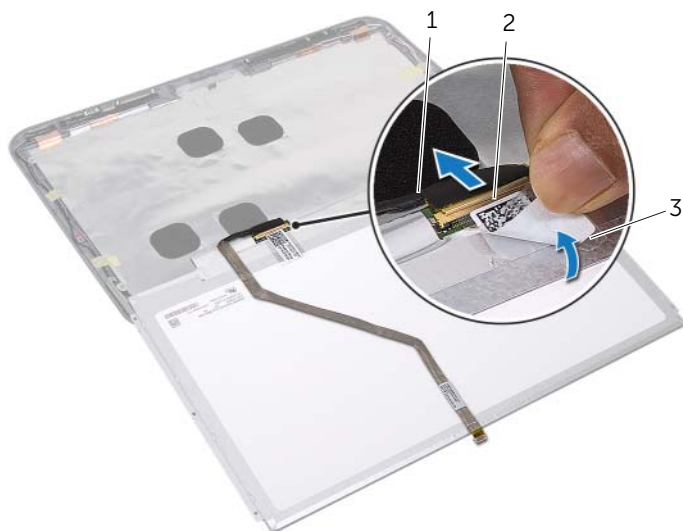
1 wkręty (4)

2 panel wyświetlacza

3 pokrywa wyświetlacza

- 3 Zdejmij taśmę, która mocuje kabel wyświetlacza do złącza płyty wyświetlacza, a następnie odłącz kabel wyświetlacza.

4 Delikatnie zdejmij kabel wyświetlacza z tylnej ścianki panelu wyświetlacza.



1 kabel wyświetlacza 2 złącze zespołu wyświetlacza

3 taśma



OSTRZEŻENIE: Przed przystąpieniem do wykonywania czynności wymagających otwarcia obudowy komputera należy zapoznać się z instrukcjami dotyczącymi bezpieczeństwa dostarczonymi z komputerem i wykonać procedurę przedstawioną w sekcji „Zanim zaczniesz” na stronie 9. Dodatkowe zalecenia dotyczące bezpieczeństwa można znaleźć na stronie internetowej Regulatory Compliance (Informacje o zgodności z przepisami prawnymi) pod adresem dell.com/regulatory_compliance.

Procedura

- 1 Przymocuj kabel wyświetlacza do tylnej ścianki panelu wyświetlacza.
- 2 Podłącz kabel wyświetlacza do złącza zespołu wyświetlacza i zabezpiecz go taśmą.
- 3 Dopasuj otwory na wkręty w panelu wyświetlacza do otworów w pokrywie wyświetlacza i wkręć wkręty mocujące panel wyświetlacza do pokrywy.

Po wykonaniu procedury

- 1 Zamontuj moduł kamery. Patrz: „Montaż modułu kamery” na stronie 105.
- 2 Zainstaluj oprawę wyświetlacza. Patrz: „Instalowanie oprawy wyświetlacza” na stronie 91.
- 3 Zainstaluj zespół wyświetlacza. Patrz: „Instalowanie zespołu wyświetlacza” na stronie 87.
- 4 Zamontuj akumulator. Patrz: „Instalowanie akumulatora” na stronie 33.
- 5 Zainstaluj podparcie dłoni. Patrz: „Instalowanie podparcia dłoni” na stronie 29.
- 6 Zainstaluj z powrotem klawiaturę. Patrz: „Instalowanie klawiatury” na stronie 25.
- 7 Zainstaluj pokrywę dolną. Patrz: „Instalowanie pokrywy dolnej” na stronie 19.
- 8 Wykonaj procedury przedstawione w rozdziale „Po zakończeniu serwisowania komputera” na stronie 11.



OSTRZEŻENIE: Przed przystąpieniem do wykonywania czynności wymagających otwarcia obudowy komputera należy zapoznać się z instrukcjami dotyczącymi bezpieczeństwa dostarczonymi z komputerem i wykonać procedurę przedstawioną w sekcji „Zanim zaczniesz” na stronie 9. Dodatkowe zalecenia dotyczące bezpieczeństwa można znaleźć na stronie internetowej Regulatory Compliance (Informacje o zgodności z przepisami prawnymi) pod adresem dell.com/regulatory_compliance.

Przed wykonaniem procedury

- 1 Wymontuj pokrywę dolną. Patrz: „Wymontowywanie pokrywy dolnej” na stronie 17.
- 2 Wymontuj klawiaturę. Patrz: „Wymontowywanie klawiatury” na stronie 21.
- 3 Wymontuj podparcie dłoni. Patrz: „Wymontowywanie podparcia dłoni” na stronie 27.
- 4 Wyjmij akumulator. Patrz: „Wyjmowanie baterii” na stronie 31.
- 5 Wymontuj moduł wyświetlacza. Patrz: „Wymontowywanie zespołu wyświetlacza” na stronie 85.
- 6 Wymontuj oprawę wyświetlacza. Patrz: „Wymontowywanie oprawy wyświetlacza” na stronie 89.
- 7 Wymontuj moduł kamery. Patrz: „Demontaż modułu kamery” na stronie 103.
- 8 Wymontuj panel wyświetlacza. Patrz: „Wymontowywanie panelu wyświetlacza” na stronie 93.

Procedura

- 1 Wykręć wkręty mocujące zawiasy wyświetlacza do pokrywy wyświetlacza.
- 2 Zdejmij zawiasy z pokrywy wyświetlacza.



1 pokrywa wyświetlacza 2 wkręty (6)

3 zawiasy wyświetlacza (2)



OSTRZEŻENIE: Przed przystąpieniem do wykonywania czynności wymagających otwarcia obudowy komputera należy zapoznać się z instrukcjami dotyczącymi bezpieczeństwa dostarczonymi z komputerem i wykonać procedurę przedstawioną w sekcji „Zanim zaczniesz” na stronie 9. Dodatkowe zalecenia dotyczące bezpieczeństwa można znaleźć na stronie internetowej Regulatory Compliance (Informacje o zgodności z przepisami prawnymi) pod adresem dell.com/regulatory_compliance.

Procedura

- 1 Wyrównaj otwory wkrętów w zawiasach wyświetlacza z otworami w pokrywie wyświetlacza.
- 2 Wkręć wkręty mocujące zawiasy wyświetlacza do pokrywy wyświetlacza. Przeprowadź kabel wyświetlacza i kable antenowe przez szczelinę w zawiasach wyświetlacza.

Po wykonaniu procedury

- 1 Zainstaluj panel wyświetlacza. Patrz: „Instalowanie panelu wyświetlacza” na stronie 97.
- 2 Zamontuj moduł kamery. Patrz: „Montaż modułu kamery” na stronie 105.
- 3 Zainstaluj oprawę wyświetlacza. Patrz: „Instalowanie oprawy wyświetlacza” na stronie 91.
- 4 Zainstaluj zespół wyświetlacza. Patrz: „Instalowanie zespołu wyświetlacza” na stronie 87.
- 5 Zamontuj akumulator. Patrz: „Instalowanie akumulatora” na stronie 33.
- 6 Zainstaluj podparcie dłoni. Patrz: „Instalowanie podparcia dłoni” na stronie 29.
- 7 Zainstaluj z powrotem klawiaturę. Patrz: „Instalowanie klawiatury” na stronie 25.
- 8 Zainstaluj pokrywę dolną. Patrz: „Instalowanie pokrywy dolnej” na stronie 19.
- 9 Wykonaj procedury przedstawione w rozdziale „Po zakończeniu serwisowania komputera” na stronie 11.

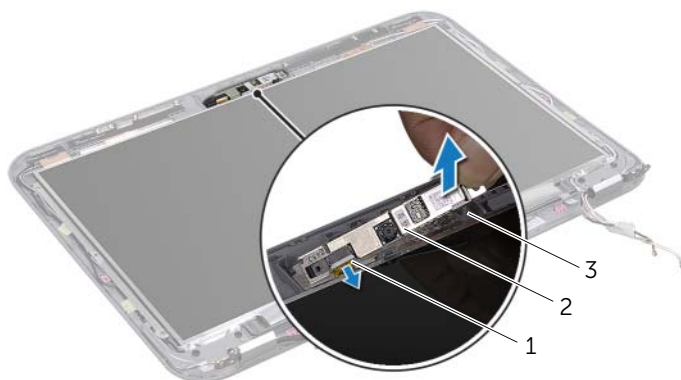
- ⚠ OSTRZEŻENIE:** Przed przystąpieniem do wykonywania czynności wymagających otwarcia obudowy komputera należy zapoznać się z instrukcjami dotyczącymi bezpieczeństwa dostarczonymi z komputerem i wykonać procedurę przedstawioną w sekcji „Zanim zaczniesz” na stronie 9. Dodatkowe zalecenia dotyczące bezpieczeństwa można znaleźć na stronie internetowej Regulatory Compliance (Informacje o zgodności z przepisami prawnymi) pod adresem dell.com/regulatory_compliance.

Przed wykonaniem procedury

- 1 Wymontuj pokrywę dolną. Patrz: „Wymontowywanie pokrywy dolnej” na stronie 17.
- 2 Wymontuj klawiaturę. Patrz: „Wymontowywanie klawiatury” na stronie 21.
- 3 Wymontuj podparcie dłoni. Patrz: „Wymontowywanie podparcia dłoni” na stronie 27.
- 4 Wyjmij akumulator. Patrz: „Wyjmowanie baterii” na stronie 31.
- 5 Wymontuj moduł wyświetlacza. Patrz: „Wymontowywanie zespołu wyświetlacza” na stronie 85.
- 6 Wymontuj oprawę wyświetlacza. Patrz: „Wymontowywanie oprawy wyświetlacza” na stronie 89.

Procedura

- 1 Odczep moduł kamery od pokrywy wyświetlacza.
- 2 Odłącz kabel kamery od złącza w module kamery.
- 3 Wyjmij moduł kamery z pokrywy wyświetlacza.



- | | |
|------------------------|----------------|
| 1 kabel kamery | 2 moduł kamery |
| 3 pokrywa wyświetlacza | |



OSTRZEŻENIE: Przed przystąpieniem do wykonywania czynności wymagających otwarcia obudowy komputera należy zapoznać się z instrukcjami dotyczącymi bezpieczeństwa dostarczonymi z komputerem i wykonać procedurę przedstawioną w sekcji „Zanim zaczniesz” na stronie 9. Dodatkowo zalecenia dotyczące bezpieczeństwa można znaleźć na stronie internetowej Regulatory Compliance (Informacje o zgodności z przepisami prawnymi) pod adresem dell.com/regulatory_compliance.

Procedura

- 1 Podłącz kabel kamery do złącza w module kamery.
- 2 Za pomocą występów dopasowujących w pokrywie wyświetlacza umieść moduł kamery w odpowiednim miejscu i przyczep go do pokrywy wyświetlacza.

Po wykonaniu procedury

- 1 Zainstaluj oprawę wyświetlacza. Patrz: „Instalowanie oprawy wyświetlacza” na stronie 91.
- 2 Zainstaluj zespół wyświetlacza. Patrz: „Instalowanie zespołu wyświetlacza” na stronie 87.
- 3 Zamontuj akumulator. Patrz: „Instalowanie akumulatora” na stronie 33.
- 4 Zainstaluj podparcie dłoni. Patrz: „Instalowanie podparcia dłoni” na stronie 29.
- 5 Zainstaluj z powrotem klawiaturę. Patrz: „Instalowanie klawiatury” na stronie 25.
- 6 Zainstaluj pokrywę dolną. Patrz: „Instalowanie pokrywy dolnej” na stronie 19.
- 7 Wykonaj procedury przedstawione w rozdziale „Po zakończeniu serwisowania komputera” na stronie 11.

Ładowanie systemu BIOS może być konieczne, kiedy jest dostępna aktualizacja lub podczas wymiany płyty systemowej. Procedura ładowania systemu BIOS:

- 1 Włącz komputer.
- 2 Przejdź do strony support.dell.com/support/downloads.
- 3 Odszukaj plik z aktualizacją systemu BIOS dla swojego komputera:



UWAGA: Kod Service Tag jest umieszczony na etykiecie z tyłu komputera. Więcej informacji zawiera *skrótowa instrukcja obsługi* dostarczona wraz z komputerem.

Jeśli znasz kod Service Tag lub kod Express Service Code komputera:

- a Wprowadź kod Service Tag lub Express Service Code w polu **Service Tag lub Express Service Code**.
- b Kliknij przycisk **Submit** (Prześlij) i wykonaj krok 4.

Jeśli nie znasz kodu Service Tag ani kodu Express Service Code komputera:

- a Wybierz jedną z następujących opcji:
 - **Automatically detect my Service Tag for me (Automatycznie wykryj kod Service Tag)**
 - **Choose from My Products and Services List (Wybierz z listy produktów i usług)**
 - **Choose from a list of all Dell products (Wybierz z listy produktów firmy Dell)**
- b Kliknij przycisk **Continue** (Kontynuuj) i postępuj zgodnie z instrukcjami wyświetlanymi na ekranie.

- 4 Zostanie wyświetlona lista wyników. Kliknij pozycję **BIOS**.
- 5 Kliknij pozycję **Download File** (Pobierz plik), aby pobrać plik z najnowszą wersją systemu BIOS.
- 6 W oknie **Please select your download method below** (Wybierz metodę pobierania poniżej) kliknij pozycję **Download Now** (Pobierz teraz).
- 7 W oknie **Save As** (Zapisz jako) wybierz folder na komputerze, w którym chcesz zapisać pobrany plik.
- 8 Jeśli zostanie wyświetlone okno **Download Complete** (Pobieranie ukończone), kliknij przycisk **Close** (Zamknij).
- 9 Przejdź do folderu, w którym został zapisany pobrany plik aktualizacji systemu BIOS. W folderze tym pojawi się ikona pliku o takiej samej nazwie, jak nazwa pobranego pliku aktualizacji systemu BIOS.
- 10 Kliknij dwukrotnie ikonę pliku aktualizacji systemu BIOS i postępuj zgodnie z instrukcjami wyświetlanymi na ekranie.

